



Spolufinancováno  
Evropskou unií

STRATEGICKÝ PLÁN SZP 

# SZP – 3. výzva

Seminář pro žadatele



# Program semináře

- Základní údaje o výzvě
- Představení Fiche 4 - podmínky, oprávnění žadatelé, výše způsobilých výdajů, přílohy
- Postup podání žádosti o dotaci včetně návodu, jak správně vyplnit žádost o dotaci v Portálu farmáře
- Hodnocení a výběr projektů
- Procesy po výběru projektů
- Dotazy a diskuze

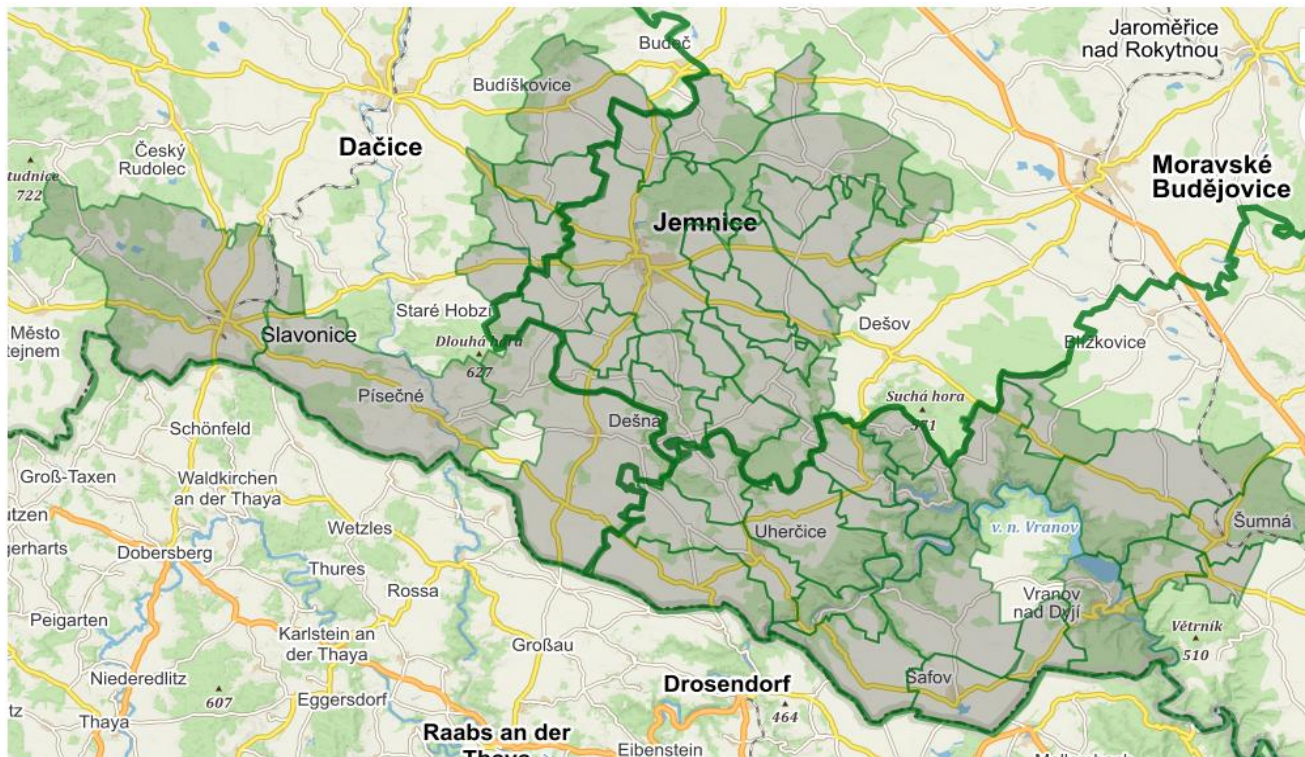
# Základní informace o výzvě

- Vyhlášení výzvy: 2.2.2026
- Příjem Žádostí o dotaci: 2.2.2026 – 4.3.2026  
Žádosti se podávají přes Portál farmáře
- Celková alokace na výzvu: 2 934 664 Kč
- Termín registrace na RO SZIF: 29.5.2026

Odkaz na výzvu na webu MAS:

<https://www.jemnicko.cz/dotace/vyzvy-2021-2027-2/szp/szp-3-vyzva/>

# Územní působnost MAS



Bačkovice, Báňovice, Bítov, Budiškovice, Budkov, Dešná, Chotěbudice, Chvalatice, Jemnice, Jiratice, Kdousov, Korolupy, Kostníky, Lesná, Lhotice, Lomy, Lovčovice, Lubnice, Menhartice, Mladoňovice, Onšov, Oponešice, Oslonovice, Pálovice, Písečné, Podhradí nad Dyjí, Podmyče, Police, Ráčovice, Radotice, Slavíkovice, Stálky, Starý Petřín, Šafov, Štěpkov, Štítary, Šumná, Třebelovice, Třebětice, Uherčice, Vranov nad Dyjí, Vratěšín, Vysočany, Zálesí, Zblovice

# FICHE 4 – Podnikání malých a středních podniků

- Alokace výzvy (dotace) – 2 934 664 Kč
- Míra dotace 50% CZV
- Min. částka výdajů, ze kterých je stanovena dotace, je 100 000 Kč
- Max. částka výdajů, ze kterých je stanovena dotace, je 2 000 000 Kč
- Žadatel - podnikatelský subjekt splňující definici malého a středního podniku (dle Přílohy I Zemědělského nařízení o blokových výjimkách – viz příloha č. 3 Pravidel pro konečné žadatele)
- Režim podpory – ABER Zemědělské nařízení o blokových výjimkách
  - čl. 61 – podpora nesmí přesáhnout 200 000 euro na projekt
  - čl. 60 - podpora nesmí přesáhnout 2 miliony eur pro jeden podnik – žadatel nesmí být podnik v obtížích, dotace není vyplacena příjemci, vůči němuž byl vystaven inkasní příkaz
  - čl. 49 a 50 (lesnictví) – oproti čl. 60 navíc i motivační účinek

# FICHE 4 – Podnikání malých a středních podniků

## Podporované aktivity:

- a) Zemědělské podnikání
- b) Zpracování a uvádění na trh produktů
- c) Lesnické podnikání
- d) Nezemědělské podnikání

# FICHE 4 – Podnikání malých a středních podniků

- a) Zemědělské podnikání – investice do staveb, strojů, technologií a dalšího vybavení
  - *Živočišná výroba – např. výstavba a rekonstrukce ustájovacích prostor, chovatelská zařízení, skladovací prostory pro krmiva a druhotné produkty živočišné výroby, nákup mobilních strojů či mobilní oplocení pro pastevní areál*
  - *Rostlinná výroba – investice do posklizňové úpravy, skladování a expedice rostlinné produkce, výstavba a rekonstrukce nosných konstrukcí sadů a chmelnic, výstavba a rekonstrukce skleníků, fóliovníků*

# FICHE 4 – Podnikání malých a středních podniků

- b) Zpracování a uvádění na trh produktů – investice do staveb, strojů, technologií a dalšího vybavení pro zpracování a uvádění produktů na trh
  - *Např. investice související s finální úpravou, balením a značením výrobků, investice do staveb, investice související se skladováním nejen surovin a výrobků, ale i druhotných surovin, investice související s uváděním na trh*

# FICHE 4 – Podnikání malých a středních podniků

- c) Lesnické podnikání - investice do staveb, strojů, technologií a dalšího vybavení pro lesnické podnikání i pro hospodaření v lese
  - *Např. stroje a technologie pro obnovu, výchovu a těžbu lesních porostů vč. dopravy dříví (vč. koně a vleku za koně k vyvážení dříví), stroje ke zpracování potěžebních zbytků, pro přípravu půdy před zalesněním, stroje a zařízení pro údržbu a opravy lesních cest, stroje pro výrobu palivového dříví a pro pořez dříví*
- d) Nezemědělské podnikání - investice do staveb, strojů, technologií a dalšího vybavení pro nezemědělské podnikání
  - Předmět projektu se nesmí týkat CZ-NACE: 12.00 Výroba tabákových výrobků, 25.40 Výroba zbraní a střeliva (sekce C), a oddílu 92 Činnost heren, kasin a sázkových kanceláří (sekce R)

# Podmínky dotace

- Musí se jednat o funkční celek
- Žadatel musí splňovat definici žadatele od data podání až do konce lhůty vázanosti projektu na účel
- Dotace je hrazena nejprve z vlastních zdrojů žadatele
- Žádost o platbu nejpozději do 24 měsíců od podpisu Dohody o poskytnutí dotace
- Střet zájmu
- Lhůta vázanosti na projekt 5 let od proplacení
- Uchovávání dokladů min. 10 let od proplacení

# Způsobilost výdajů

- Princip hospodárnosti, účelnosti a efektivnosti
- Výdaje vznikly nejdříve ke dni podání ŽOD na MAS
- Platba
  - Bezhotovostní – provádí se z účtu žadatele
  - Hotovostní – do 100 000 Kč (vč.)
- Výše způsobilých výdajů je vypočtena z faktury nebo jiného účetního dokladu, max. do výše limitů, pokud jsou stanoveny, částky ve znaleckém posudku nebo dle sazby katalogu stavebních prací a materiálu ÚRS CZ, a.s., RTS, a.s. nebo Callida, s.r.o.

# Způsobilé výdaje

- Dotace je investiční – nejedná se výhradně o investiční výdaje dle zákona o účetnictví, ale i drobný dlouhodobý hmotný majetek
- obecné náklady spojené s přípravou a realizací a se stavebními výdaji (dokumentace ke stavebnímu řízení, max. 7% způsobilých stavebních výdajů, ze kterých je stanovena dotace) uznatelné od 1.1.2023

# Na co nelze poskytovat dotaci

- Použitý majetek – jako nepoužitý majetek lze považovat, který byl vyroben max. 3 roky před rokem registrací ŽOD na MAS
- Nákup platebních nároků, zemědělských produkčních práv
- Nákup zvířat, jednoletých rostlin a jejich vysazování
- DPH - v případě, že si žadatel může DPH nárokovat u finančního úřadu
- Prosté nahrazení investice
- Technologie sloužící k výrobě elektrické energie (vč. jejich napojení do vnitropodnikové sítě)
- Investice do zalesňování, chovu včel, klecových chovů
- Bioplynové stanice a stavby s ní provozně spjaté
- Závlahové systémy, studny z průzkumných vrtů

# Na co nelze poskytovat dotaci

- Inženýrské sítě vč. přípojek kromě rozvodů uvnitř staveb a na pozemcích žadatele
- Intervenční sklady (na obiloviny, mléčné výrobky, maso)
- Dopravní vozidla pro osobní přepravu (kategorie M)
- Provozní materiály vč. spotřebního materiálu
- Technologie pro zpracování hroznů, které obsahují dřevěný sud o objemu min. 600 l, lis na hrozny, speciální kvasnou nádobu s aktivním potápěním matolinového klobouku, filtr na víno
- Technologie na zpracování medu (čl. 5 – 8 nařízení vlády č. 53/2023 Sb.)
- Výdaje týkající se rybolovu a jeho produktů
- Nákup nemovitostí

# Další podmínky - přijatelnost

- Realizace na území MAS
- Za danou Fichi v dané výzvě MAS jen jedna Žádost o dotaci
- Soulad se SCLLD - splňuje účel, rozsah Fiche a podmínky stanovené výzvou MAS
- Kladné vyhodnocení aspektů účelnosti, potřeby, efektivnosti, hospodárnosti a proveditelnosti
- Minimální počet bodů v rámci preferenčních kritérií
- V SP SZP nelze podpořit projekty nezemědělského podnikání, které lze podpořit z OP TAK

# Další podmínky

- Žadatel musí splňovat příslušnou kategorii podniku od ŽOD až po podpis Dohody o dotaci
- Splňovat podmínky stanovené pro danou Fichi
- Přípustné vztahy k nemovitostem – vlastnictví, spoluvlastnictví (podíl min. 50%), věcné břemeno a právo stavby
  - u nemovitostí, do kterých budou umístěny stroje, technologie nebo vybavení – ještě navíc nájem, pacht, výpůjčka
  - v případě realizace na cizích pozemcích – lze nahradit písemným souhlasem vlastníků dotčených nemovitostí

# Zakázky

**Neveřejný zadavatel  
a zároveň dotace na  
zakázku ≤ 50 %**

**Kč bez DPH**

<b>přímý nákup</b>	≤ (6.000.000 na dodávky/služby nebo 18.000.000 na stavební práce)
<b>VŘ v otevřené výzvě</b>	> (6.000.000 na dodávky/služby nebo 18.000.000 na stavební práce)

**Veřejný zadavatel nebo  
dotace na zakázku > 50 %**

**Kč bez DPH**

<b>přímý nákup</b>	≤ 750.000 na zakázku na dodávky/služby/stavební práce
<b>cenový marketing</b>	> 750.000 a zároveň ≤ (3.000.000 na dodávky/služby nebo 9.000.000 na stavební práce)
<b>ZŘ dle ZZVZ</b>	> (3.000.000 na dodávky/služby nebo 9.000.000 na stavební práce)

# Přímý nákup

- zadavatel může zadat zakázku a uzavřít smlouvu nebo vystavit objednávku (pokud hodnota zakázky nepřesáhne 500 000 Kč)
- Žadatel/příjemce musí však na výzvu doložit, že cena, za kterou nákup realizoval, odpovídá cenám v místě a čase obvyklým - takovými podklady mohou být porovnání z veřejných nabídek na internetu, e-mailové nabídky či nabídky získané jinou písemnou formou
- Odkaz na Příručku pro zadávání zakázek:  
<https://mze.gov.cz/public/portal/mze/dotace/szp-pro-obdobi-2021-2027/prirucky-a-metodiky/zadavani-zakazek>

# Životní cyklus projektu

- Registrace na Portál farmáře
- Vyplnění a podání Žádosti o dotaci na MAS
- Proces výběru Žádostí o dotaci na MAS a odeslání RO SZIF
- Doložení výběru dodavatele
- Administrativní kontrola SZIF
- Podpis Dohody o poskytnutí dotace
- Hlášení o změnách
- Žádost o platbu
- Proplacení a udržitelnost

# Portál farmáře

- veškerá komunikace probíhá přes Portál farmáře
- zřízení přístupu – osobně, prostřednictvím datové schránky, e-mailem s elektronickým podpisem na podatelna@szif.cz

## PORTÁL FARMÁŘE – INFORMACE K PŘIHLÁŠENÍ

Přihlášení slouží pro registrované uživatele Portálu farmáře. Pokud se přihlásíte (autentizujete) do jednoho portálu SZIF, už tak nemusíte činit v případě zbylých ([informace k autentizaci uživatele k aplikacím SZIF](#)). V případě problémů při přihlášení kontaktujte Technickou podporu (volba 3) na čísle 222 871 871.

„Portál farmáře“ je informační portál, který poskytuje žadatelům přístup k individuálním informacím detailního charakteru o jeho žádostech a umožňuje mu využívat služby, jejichž cílem je žadatelům pomoci, případně mu poskytnout podporu při vybraných úkonech. Přístup k individuálním informacím a službám na Portálu farmáře mají pouze registrovaní uživatelé. Pro získání uživatelského jména a hesla do portálu farmáře SZIF a eAGRI postupujte podle pokynů uvedených v dokumentu: [Informace pro žadatele](#).

**Přílohy:**  
**Žádost o přístup do portálu eAGRI a do portálu farmáře SZIF** - žádost je určena pro nové uživatele portálu eAGRI a SZIF, kteří dosud nemají uživatelské jméno (ve formátu 99xxxx) a heslo pro přístup do privátní zóny portálu.  
**Žádost o přístup do portálu eAGRI pro prodejce sudových vín a příjemců nebaleného vína** - žádost je určena pro nové žadatele o přístup do portálu eAGRI z důvodů plnění povinností vyplývajících z novely zákona č. 321/2004 Sb., o vinnohradnictví a vinařství.  
**Žádost o přístup do portálu eAGRI pro příjemce podpor malého rozsahu (de minimis - RDM)** - žádost je určena pro nové žadatele o přístup do portálu eAGRI.  
**Žádost o přidělení role ADMIN do portálu eAGRI** - žádost je určena pro dodatečné přidělení role ADMIN k již existujícím účtům začínajícím 99. Role ADMIN funguje pouze pro portál eAGRI.

**Upozornění!!!**  
Každý žadatel o dotaci by si měl být vědom komu zřídil přístupová práva na Portál farmáře a ve vlastním zájmu takto zřízená přístupová práva aktualizovat.  
Osoba, která má k účtu zřízena přístupová práva, může za žadatele činit veškeré úkony jako sám žadatel. Jakýkoliv úkon učiněný prostřednictvím Portálu farmáře bude vždy posuzován pouze podle jeho obsahu, tzn. bez ohledu na to, která osoba mající platná přístupová práva jej za žadatele učinila. Případné vady podání půjdou vždy k tíži žadatele.  
Přístupová práva k vašemu účtu si můžete ověřit na PF v „Seznamu účtů s přístupem do PF pro dané JI“, který je k dispozici po přihlášení v záložce Nastavení / Účty PF.

Prostřednictvím Jednotné žádosti lze nárokovat dotace na plošná opatření, a to na přímé platby (zejména na opatření BISS, DRP, Caluфарemní škola) a environmentální opatření (ANC, AEKO, Ekologické zemědělství, Natura 2000 na z.p.) a od roku 2024 i na Zalesňování zemědělské půdy 2023+ (péče a ukončení) a Agrolesnictví (péče o založený agrolesnický systém).

Dotace určená pro zemědělské, lesnické a potravinářské podniky a další venkovské subjekty.

Seznam příjemců dotací z fondů Evropské unie a ze státního rozpočtu ČR prostřednictvím SZIF za poslední dva fiskální roky.

Harmonogram Národních dotací 2025  
Harmonogram předpokládané administrace opatření SOT v roce 2025  
Harmonogram předpokládané administrace opatření Jednotné žádosti za rok 2024-2025  
Aktuální stav administrace rozhodnutí a plateb Jednotné žádosti 2024 k 31.12.2024  
Harmonogram výzev projektových intervencí pro rok 2025  
Harmonogram Národních dotací 2024

**Portál SZIF**

Zadejte uživatelské jméno a heslo Vašeho účtu Portálu farmáře SZIF

Uživatelské jméno\*

Uživatelské jméno je povinný údaj.

Heslo:\*

[PŘIHLÁŠENÍ DO PF SZIF - INFORMACE](#)

V případě, že se Vám nedaří přihlásit, kontaktujte Infolinku SZIF na telefonním čísle 222 871 871 (volba č. 3) nebo využijte e-mail [info@szif.cz](mailto:info@szif.cz).

Z bezpečnostních důvodů se po ukončení práce odhlašete a zavřete všechna okna prohlížeče!

# Podání Žádosti o dotaci

- Pravidla, návody a postupy: <https://szif.gov.cz/cs/szp23-leader>
- Postup pro vygenerování Žádostí o dotaci:  
[https://www.szif.cz/cs/CmDocument?rid=%2Fapa\\_anon%2Fcs%2Fdokumenty\\_ke\\_stazeni%2Fszp23%2Frozvoj\\_venkova%2Fproj%2Fintervence%2Fleader%2F1711553093331.pdf](https://www.szif.cz/cs/CmDocument?rid=%2Fapa_anon%2Fcs%2Fdokumenty_ke_stazeni%2Fszp23%2Frozvoj_venkova%2Fproj%2Fintervence%2Fleader%2F1711553093331.pdf)
- Informace k vyplnění – Instruktažní list:
- Fiche 4:  
[https://www.szif.cz/cs/CmDocument?rid=%2Fapa\\_anon%2Fcs%2Fdokumenty\\_ke\\_stazeni%2Fszp23%2Frozvoj\\_venkova%2Fproj%2Fintervence%2Fleader%2F1711553158665%2F1711553816349.pdf](https://www.szif.cz/cs/CmDocument?rid=%2Fapa_anon%2Fcs%2Fdokumenty_ke_stazeni%2Fszp23%2Frozvoj_venkova%2Fproj%2Fintervence%2Fleader%2F1711553158665%2F1711553816349.pdf)

Registrační číslo žádosti

Datum registrace na MAS

Menu

Žadatel vyplňuje pouze bíle podbarvená pole

Strana 1 z 10



## Žádost o dotaci - projektové intervence rozvoje venkova A Informace o žadateli

Spolufinancováno  
Evropskou unií

1. Intervence 2. Název intervence

52.77

LEADER

3. Číslo Fiche a název Fiche

Fiche 4 - Podnikání malých a středních podniků

4. Název MAS

Místní akční skupina Jemnicko, o.p.s.

5. Číslo MAS

505

6. Číslo Výzvy MAS

3

7. Datum finálního podání na RO SZIF

29.5.2026

8. Název projektu

9. Pracoviště SZIF příslušné k administraci žádosti

RO Brno

10. Název žadatele/příjemce dotace

11. IČO

12. RČ

13. Datum narození

14. DIČ

15. JI

16. Telefon

17. Kontaktní osoba

18. E-mail

19. Kontaktní osoba

20. Plátce DPH ve vztahu k aktivitám projektu

Ano

/ Ne



## Žádost o dotaci - projektové intervence rozvoje venkova B1 Popis projektu všeobecný



1a. Stručný popis činnosti žadatele, výchozího stavu, zdůvodnění projektu (max. 5 000 znaků)

1b. Výsledky a přínos projektu pro žadatele

1c. Popis inovativnosti projektu (je-li relevantní)

1d. Vyjádření žadatele k přidané hodnotě projektu

2. Datum podání žádosti o platbu

### Místo realizace projektu

X Místo realizace č. 1		3. Předmět dotace	4. Typ místa realizace	9. Okres (NUTS4/LAU 1)		13. Č.p./Č.ev.	14. Právní vztahy
X	1.1		Adresa				Vlastník

Přidat místo realizace

15. Popis umístění projektu

- Přidaná hodnota projektu – projekt přináší pro území MAS efekty, které by nepřinesl, pokud by byl realizován z jiných zdrojů
  - prvožadatel – doposud nežádal v PRV 2014 – 2020, přechodném období 2021 – 2023 ani v SZP 2021 - 2027
  - inovativní projekty – přináší nová řešení v místním kontextu
  - zlepšení sociálního kapitálu – žadatel je ochoten sdílet zkušenost s přípravou a realizací v území MAS, zapojení se do dalších aktivit MAS, šíření společné vize o území MAS
  - realizací projektu dojde k podnícení dalších aktivit či investic na území MAS
- Dokument s definicí přidané hodnoty na stránkách MAS - <https://www.jemnicko.cz/dotace/vyzvy-2021-2027-2/szp/szp-3-vyzva/>
- Doporučujeme přidanou hodnotu s MAS konzultovat

1.Číslo Fiche a název Fiche

Fiche 4 - Podnikání malých a středních podniků

2.Projekt zahrnuje způsobilé výdaje na aktivity Fiche

- a) Zemědělské podnikání
- b) Zpracování a uvádění na trh produktů
- c) Lesnické podnikání
- d) Nezemědělské podnikání

### Řízení stavebního úřadu

4.Projekt (popř. část projektu) podléhá řízení stavebního úřadu

### Využití části objektu pro jiné účely

5.Část objektu, který je předmětem dotace, bude využíván i pro jiné účely než jsou cíle a účel vybrané Fiche, resp. aktivity?

**Vstupní suroviny a výstupní produkt výrobního procesu a jeho zařazení do Harmonizovaného systému popisu číselného označování zboží - Kombinované nomenklatury (jen u položek, které se dle nového zařazení odlišují) Příloha I Smlouvy o fungování EU**

Č.ř.	12.Vstupní surovina - zadejte kód KN	13.Popis vstupní suroviny podle skutečnosti
X 1.		
Č.ř.	14.Výstupní produkt, resp. výrobek - zadejte kód KN	15.Popis produktu, resp. výrobku, podle skutečnosti
X 1.		

16.Popis procesu výroby/zpracování

17.Projekt zahrnuje výstavbu a nebo modernizaci zařízení na výrobu tvarovaných biopaliv

19.Projekt zahrnuje výdaje na koně pro práci v lese

20.Projekt zahrnuje výdaje na pořízení vozidla

X Zakázka č. 1

1. Specifikace druhu zadavatele

Jiný, který není definován v ZZVZ

2. Název zakázky

3. Druh zakázky

Dodávky

4. Druh zadávacího/výběrového řízení

Zakázka mimo režim ZZVZ

5. Zakázka je řešena

Přímým nákupem

Cenovým marketingem

Výběrovým/zadávacím řízením

6. Výdaje, ze kterých je stanovena dotace na zakázku

0,00 Kč

7. Dotace vztahující se na zakázku

0,00 Kč

8. Hodnota zakázky (bez DPH)

0,00 Kč

9. DPH na zakázku

0,00 Kč

10. Poměr peněžních prostředků na zakázku z veřejných zdrojů

0 %

Přidat zakázku

23. Celková hodnota zakázek na dodávky

0,00 Kč

24. Celková hodnota zakázek na služby

0,00 Kč

25. Celková hodnota zakázek na stavební práce

0,00 Kč

26. **Vysvětlující komentář k zakázkám** (v případě potřeby) - pole slouží žadateli k zdůvodnění či popisu např. skutečnosti, kdy v rámci projektu nebude načítat předpokládané hodnoty dodávek, služeb či stavebních prací, které tvoří jeden funkční celek zakázky a jsou zadávány v časové souvislosti; nebo informování o dílech zakázkách; nebo ke konkrétní identifikaci přímých nákupů, které hodlá žadatel provést přímo u jednoho dodavatele (viz podmínka Pravidel); aj.:

Způsobilé výdaje

Č.f.		5. Měrná jednotka	6. Počet jednotek	7. Max. výše limitu v Kč	8. Způsobilé výdaje v Kč	9. Výdaje, ze kterých je stanovena dotace	10. Zakázka
X 1.	1. Předmět dotace: 1.				0	0	
	2. Kód: 004 Výdaje Fiche 4 (všechny výdaje, které nejsou zařazeny do kódu 007-010)						
X 1.1	11. Popis způsobilého výdaje vč. technického řešení:						Zakáz. 1
<b>Celkem</b>					0	0	

Nezpůsobilé výdaje

Č.f.	12. Nezpůsobilý výdaj	13. Nezpůsobilé výdaje v Kč	14. Zakázka
X 1.			
<b>Celkem</b>		0	
<b>Celkové výdaje projektu v Kč</b>		0	

## Žadatelem požadované body za preferenční kritéria

1.Znění preferenčního kritéria	
2.Popis preferenčního kritéria	
3.Bodová hladina	
Č.č. 4.Odůvodnění žadatele	5.Body
<p>Finanční náročnost projektu Body budou přiděleny na základě výše způsobilých výdajů, ze kterých je stanovena dotace.</p> <p>1. Hodnocení a kontrola se provádí na základě údajů, které žadatel uvedl do Žádosti o dotaci. Změnou projektu nesmí dojít ke snížení přidělených bodů.</p>	
<p>Délka realizace projektu Kritérium zvýhodňuje projekty s kratší dobou realizace.</p> <p>2. Hodnotí se období od data podpisu Dohody do podání Žádosti o platbu na SZIF. Hodnocení se provádí dle údajů v Žádosti o dotaci. Kontrola probíhá dle data podpisu Dohody a dle data podání Žádosti o platbu na SZIF.</p>	
<p>Dosud nepodpořený žadatel v rámci výzev MAS - intervence 52.77 SP SZP Přidělené body vychází z počtu žádostí daného žadatele vybraných MAS k realizaci v rámci intervence 52.77 SP SZP, bez ohledu na fakt, zda k realizaci došlo/dochází, či ne.</p> <p>3. Hodnocení a kontrola se provádí na základě údajů ze Seznamu vybraných a nevybraných žádostí, který je veřejně přístupný na webu MAS.</p>	
<p>Sídlo žadatele a místo realizace projektu je v území MAS Adresa sídla žadatele (místa trvalého pobytu u fyzické osoby) a místo realizace projektu se nacházejí v území MAS.</p> <p>4. Hodnocení a kontrola se provádí na základě údajů v Žádosti o dotaci.</p>	
	Součet bodů 0
	Minimální počet bodů

Žadatel se odesláním Žádosti o dotaci PRV prostřednictvím PF zavazuje k plnění preferenčních kritérií, za které požaduje body. V případě, že by přesto v rámci hodnocení MAS body nebyly přiděleny, pozbývá závazek ke konkrétnímu/konkrétním kritériu/kritériím platnosti.



## Žádost o dotaci - projektové intervence rozvoje venkova



## G Čestná prohlášení

**Čestné prohlášení žadatele/příjemce dotace**

- všechny poskytnuté informace jsou úplné a pravdivé,
- má vypořádaný veškeré splatné závazky vůči SZIF,
- předložený projekt je v souladu s platnou právní úpravou,
- výdaje financované ze SP SZP nejsou a nebudou předmětem žádného jiného financování z rozpočtu Unie,
- není v likvidaci,
- na něj nebylo soudem vydáno rozhodnutí o úpadku a způsobu jeho řešení podle zákona č. 182/2006 Sb., o úpadku a způsobech jeho řešení (insolvenční zákon), ve znění pozdějších předpisů,
- nebyl v posledních 5 letech před podáním žádosti o dotaci odsouzen za spáchání trestného činu dotačního podvodu podle § 212 zákona č. 40/2009 Sb., trestní zákoník, ve znění pozdějších předpisů (dále jen "trestní zákoník"), trestného činu poškození finančních zájmů Evropské unie podle § 260 trestního zákoníku, trestného činu týrání zvířat podle § 302 trestního zákoníku nebo trestného činu chov zvířat v nevhodných podmínkách podle § 302a trestního zákoníku,
- předmět projektu není zatížen žádnými právy třetích osob, které by znemožňovaly právnícké osobě provozovat předmět projektu vlastním jménem a na vlastní odpovědnost,
- není osobou uvedenou v sankčním seznamu v příloze nařízení Rady (EU) č. 260/2014 ze dne 17.3.2014, o omezujících opatřeních vzhledem k činnostem narušujícím nebo ohrožujícím územní celistvost, svrchovanost a nezávislost Ukrajiny (ve znění pozdějších aktualizací) nebo nařízení Rady (ES) č. 785/2006 ze dne 18. května 2006 o omezujících opatřeních vůči prezidentu Lukašenkovi a některým představitelům Běloruska (ve znění pozdějších aktualizací). Dále prohlašuji, že žádné finanční prostředky, které obdržím na základě žádosti o dotaci, se přímo ani nepřímo nezprístupní fyzickým nebo právníckým osobám, subjektům či orgánům s nimi spojeným nebo v jejich prospěch uvedeným v sankčním seznamu dle výše uvedených předpisů,
- není ruským státním příslušníkem, fyzickou či právníckou osobou nebo subjektem či orgánem se sídlem v Rusku. Prohlašuji, že nezprístupním přímou či nepřímou podporu, včetně financování a finanční pomoci nebo jakékoli jiné výhody plynoucí z programu Unie, Euratomu nebo vnitrostátního programu členského státu a zakázek ve smyslu nařízení (EU, Euratom) 2018/1046, jakékoli právnícké osobě, subjektu nebo orgánu usazenému v Rusku, které jsou z více než 50 % ve veřejném vlastnictví či pod veřejnou kontrolou. Prohlašuji, že nejsem osobou, která jedná jménem nebo na pokyn některého ze subjektů uvedených výše,
- se seznámil s obecnými a specifickými podmínkami Pravidel, příslušných pro dané kolo příjmu žádostí, a zavazuje se plnit všechny podmínky pro poskytnutí dotace na projekty rozvoje venkova v rámci Strategického plánu SZP stanovené Pravidly pro žadatele,
- si je vědom následků, se kterými je neplnění těchto podmínek Pravidel spojeno.

**Čestné prohlášení k posouzení vlivu záměru na životní prostředí**Uplatňuji  Neuplatňuji 

Žadatel/příjemce dotace čestně prohlašuje, že pro předložený projekt není vyžadováno posouzení záměru dle zákona č. 100/2001 Sb., o posouzení vlivů na životní prostředí a změně některých souvisejících zákonů (zákon o posouzení vlivů na životní prostředí), ve znění pozdějších předpisů, a to ani podlimitně.

**Čestné prohlášení ke střetu zájmů ve smyslu čl. 61 nařízení Evropského parlamentu a Rady (EU) č. 2018/1046**

Žadatel/příjemce dotace čestně prohlašuje, že si není  vědom existence důvodů, vazeb nebo zájmů ve smyslu čl. 61 nařízení Evropského parlamentu a Rady (EU) č. 2018/1046, v platném znění, a to zejména, nikoliv však výlučně, důvodů rodinných, politické či národní spřízněnosti, citové vazby, hospodářského zájmu, nebo jiného přímého či nepřímého osobního zájmu, v jejichž důsledku by mohlo dojít k ohrožení nestranného a objektivního výkonu funkce vnitrostátního orgánu (či jeho zaměstnanců nebo členů tohoto orgánu), podílejícího se na plnění rozpočtu EU ve sdíleném řízení, včetně přípravy na tuto činnost, na auditu nebo na kontrole (zejména se jedná o představené Ministerstva zemědělství, Státního zemědělského intervenčního fondu, Ministerstva financí, členy vlády).

Výše uvedená čestná prohlášení žadatel/příjemce dotace prohlašuje k datu podání Žádosti o dotaci.

Jsem si vědom(a) případných právních důsledků nepravdivosti obsahu tohoto čestného prohlášení/těchto čestných prohlášení.

Jsem si vědom(a), že údaje z této žádosti a z rozhodnutí vydaných na základě této žádosti budou zveřejněny v souladu s čl. 98 nařízení Evropského parlamentu a Rady (EU) 2021/2116, v platném znění, a mohou být zpracovávány subjekty Unie a České republiky za účelem naplňování povinností vyplývajících z právních předpisů Unie a České republiky.

Jsem si vědom(a), že údaje budou zveřejněny na internetových stránkách [www.szif.cz](http://www.szif.cz), a to deset let od data prvního zveřejnění.

Jsem si vědom/a, že údaje z Žádosti o dotaci budou Státním zemědělským fondem/Ministerstvem zemědělství zpracovávány v listinné i elektronické formě pro potřeby administrace žádostí, statistiky, evidence, účetnictví SZIF i Ministerstva zemědělství. Beru na vědomí, že osobní údaje budou zpracovávány dle nařízení Evropského parlamentu a Rady (EU) 2016/679 o ochraně fyzických osob v souvislosti se zpracováním osobních údajů a o volném pohybu těchto údajů a o zrušení směrnice 95/46/ES (dále jako „nařízení GDPR“) a ve smyslu zákona č. 110/2019 Sb., o zpracování osobních údajů, ve znění pozdějších předpisů.

Jsem si vědom(a) svých práv, které mi poskytuje zákon č. 106/1999 Sb., o svobodném přístupu k informacím, ve znění pozdějších předpisů, aktuálně účinných právních předpisů o ochraně osobních údajů, včetně právních předpisů EU.

Výše uvedená Čestná prohlášení budou stvrzena odesláním Žádosti o dotaci prostřednictvím Portálu Farmáře.

# Žádost o dotaci - přílohy

- **Prohlášení o zařazení do kategorie** mikropodniků, malých a středních podniků dle vzoru v příloze č. 4 Pravidel pro konečné žadatele – Průřezové přílohy
- **Identifikace příjemce dotace** – Průřezové přílohy
- Fotodokumentace výchozího stavu – pokud jsou součástí projektu stavební výdaje
- Platné a pravomocné rozhodnutí stavebního úřadu
- Projektová dokumentace – ověřená stavebním úřadem
- Posouzení vlivu na životní prostředí
- Souhlasné stanovisko Agentury ochrany přírody a krajiny ČR nebo místně příslušné správy národního parku – v případě pastevního areálu, chovu vodní drůbeže, lesní a polní stezky či cesty, prvky územního systému ekologické stability, protierozní opatření a neproduktivní infrastruktura v krajině
- Specifické přílohy dané Fiche

# Další přílohy k ŽOD

- dokumenty k prokázání přidané hodnoty či k uznání bodů v hodnocení preferenčních kritérií, např.:
  - „Přehled žádostí“ z Portálu farmáře, v případě, že se jedná o prvožadatele
  - smlouvu o spolupráci – je-li již uzavřena

# Výběr žádostí o dotaci

- Probíhá v souladu s dokumentem Způsob výběrů projektů na MAS a Interními postupy MAS pro SZP 2021 – 2027
- Hodnocení má několik fází
- Kontrola formálních náležitostí a přijatelnosti – probíhá na MAS – v případě potřeby vyzveme písemně s lhůtou na doplnění 5 dní – můžeme vyzvat max. 2, pak ukončení administrace

# Výběr žádostí o dotaci

- Výběrová komise
  - oboduje Žádost o dotaci na základě preferenčních kritérií
  - zhodnotí přidanou hodnotu projektu – u Fiche 4 je kritériem přijatelnosti
  - sestaví seznam doporučených projektů k podpoře
- Rozhodovací orgán
  - schválí vybrané projekty a vytvoří Seznam vybraných a nevybraných projektů, který bude následně zveřejněn na webových stránkách MAS

# Výběr žádostí o dotaci - Fiche 4

- Věcné hodnocení - provádí Výběrová komise na základě předem stanovených kritérií, min. 30 bodů

- 1. Finanční náročnost projektu

Způsobilé výdaje, ze kterých je stanovena dotace, jsou do 500 000 Kč včetně.	20
Způsobilé výdaje, ze kterých je stanovena dotace, jsou v rozmezí od 500 001 Kč do 1 000 000 Kč včetně.	10
Způsobilé výdaje, ze kterých je stanovena dotace, jsou 1 000 001 Kč a více.	0

- 2. Délka realizace projektu

Doba od podpisu Dohody do podání Žádosti o platbu na SZIF je do jednoho roku včetně.	10
Doba od podpisu Dohody do podání Žádosti o platbu na SZIF je delší než 1 rok.	0

- 3. Dosud nepodpořený žadatel v rámci výzev MAS – intervence 52.77 SP SZP

Dosud nepodpořený žadatel v rámci intervence 52.77 SP SZP.	10
Jednou podpořený žadatel v rámci intervence 52.77 SP SZP.	5
Více než jednou podpořený žadatel v rámci intervence 52.77 SP SZP.	0

- 4. Sídlo žadatele a místo realizace projektu se nachází na území MAS

Adresa sídla žadatele i místo realizace projektu se nachází na území MAS	20
Adresa sídla žadatele se nenachází na území MAS	0

# Podání Žádosti o dotaci na SZIF

- Projekty, které budou vybrány k podpoře, obdrží nejpozději 26.5.2026 podepsanou Žádost o dotaci a do 29.5.2026 musí žadatel podat tuto Žádost se všemi přílohami na RO SZIF

## Doložení příloh po podání Žádosti o dotaci

- Dokládají se přílohy k cenovému marketingu, výběrovému řízení v otevřené výzvě a v případě ZZVZ k zakázkám
- Odevzdání do 70 kalendářních dnů od registrace na SZIF (7.8.2026)– předtím ještě kontrola MAS – min. týden předem

# Dohoda o poskytnutí dotace

- Závazná
- Podepisuje ji žadatel a zástupce SZIF
- Příloha - Zařazení podniku do kategorie MSP - aktualizované

## Hlášení o změnách

- Změna se nejprve oznámí MAS – prověření potřebnosti – podání Hlášení o změnách podepsané MAS
- V jednom okamžiku jen jedno Hlášení o změnách

# Žádost o platbu

- Podává se samostatně za každé registrační číslo projektu
- Žádost o platbu vč. příloh – nejpozději v termínu uvedeném v Žádosti o dotaci
- Minimálně týden před termínem podání ŽOP na SZIF zaslat ke kontrole na MAS
- Přílohy: - doklad o vedení (zřízení) bankovního účtu
  - účetní/daňové doklady
  - doklad o uhrazení závazku dodavateli
  - dokumentace k výběru dodavatele, kupní smlouva nebo objednávka (do 500 000 Kč) vč. dodatků
  - fotodokumentace
  - oprávnění k provozování činnosti
  - doklad osvědčení o registraci vozidla
  - u řízení stavebního úřadu kolaudační souhlas, oznámení o užívání stavby, souhlas se změnou v užívání stavby, povolení ke zkušebnímu provozu, vč. dokumentace
  - soupis stavebních prací s výkazem výměr a položkový rozpočet dle kódů výdajů
  - nákup koně – znalecký posudek, doklad o provedené zkoušce výkonosti
  - prohlášení o shodě u traktorů pro práci v lese
  - ubytování – potvrzení o ohlášení poplatkové povinnosti obci
  - v případě ubytování či prodejny potravin – doklad, že místo realizace naplňuje účel využívání stavby
- Administrativní kontrola SZIF, kontrola na místě, schválení platby, proplacení do 21 dnů od schválení ŽOP
- Udržitelnost 5 let

Prostor pro otázky

# Děkuji za pozornost



Kontakt: Mgr. Hana Pojíšková

Tel.: 702 141 977

E-mail: [masjemnicko@seznam.cz](mailto:masjemnicko@seznam.cz)



Spolufinancováno  
Evropskou unií